

SU ADDITION ca. S 210, ca. K 230

Mehrfachnutzer: Top Qualitäten für Milchviehfütterung und Drusch



Vorteile:

- zügige Jugendentwicklung
- sehr gute Standfestigkeit und Pflanzengesundheit
- SU ADDITION bringt Qualität ins Silo: eine sehr gute Verdaulichkeit, ein sehr hoher Energiegehalt sowie Top in Stärkegehalt und Stärkeertrag.

Anbau:

hervorragend für den Einsatz in der Milchviehfütterung und in der Bullenmast geeignet
breite Anpassung an unterschiedliche Umwelten
Nutzungsflexibilität bis zur Ernte

Kurzprofil:

| | ---- = sehr niedrig/früh/kurz, | | | | | ++++ = sehr hoch/spät/lang | | | | |
|------------------------------|--------------------------------|--|--|---|--|----------------------------|---|--|--|--|
| Pflanzenlänge | | | | 4 | | | | | | |
| GTM-Ertrag | | | | | | | 7 | | | |
| Verdaulichkeit Gesamtpflanze | | | | | | 6 | | | | |
| Stärkegehalt | | | | | | 6 | | | | |
| Kornertrag | | | | | | | 7 | | | |
| Jugendentwicklung | | | | | | | 7 | | | |

SU ADDITION ca. S 210, ca. K 230

Mehrfachnutzer: Top Qualitäten für Milchviehfütterung und Drusch

| Pflanze: | |
|----------|----|
| Korntyp | Zw |

| Wachstum: | |
|-------------------|---|
| Wachstum | trockentolerant |
| Pflanzenlänge | <div><div></div><div></div><div></div><div>4</div><div></div><div></div><div></div><div></div><div></div></div> |
| Jugendentwicklung | <div><div></div><div></div><div></div><div></div><div></div><div></div><div>7</div><div></div><div></div></div> |
| Stresstoleranz | <div><div></div><div></div><div></div><div></div><div></div><div>6</div><div></div><div></div><div></div></div> |
| Staygreen | <div><div></div><div></div><div></div><div></div><div></div><div></div><div>7</div><div></div><div></div></div> |

| Ertragsparameter Silomais: | |
|------------------------------|---|
| GTM-Ertrag | <div><div></div><div></div><div></div><div></div><div></div><div></div><div>7</div><div></div><div></div></div> |
| Biogasertrag | <div><div></div><div></div><div></div><div></div><div></div><div>6</div><div></div><div></div><div></div></div> |
| Stärkegehalt | <div><div></div><div></div><div></div><div></div><div></div><div>6</div><div></div><div></div><div></div></div> |
| Verdaulichkeit Gesamtpflanze | <div><div></div><div></div><div></div><div></div><div></div><div>6</div><div></div><div></div><div></div></div> |

| Körnermais: | |
|-------------|---|
| Kornertrag | <div><div></div><div></div><div></div><div></div><div></div><div></div><div>7</div><div></div><div></div></div> |

SU ADDITION ca. S 210, ca. K 230

Mehrfachnutzer: Top Qualitäten für Milchviehfütterung und Drusch

Bodeneignung:

| | |
|--------------|--|
| Bodeneignung | deutlich feucht / kalt~deutlich warm / trocken |
|--------------|--|

Bestandesdichte::

(deutschlandweit, regionale
Gegebenheiten und
Standorteigenschaften
berücksichtigen)

Silomais: 9,5-11 Pfl./m²
Körnermais: 9-10,5 Pfl./m²

SU ADDITION ca. S 210, ca. K 230

Mehrfachnutzer: Top Qualitäten für Milchviehfütterung und Drusch

SU ADDITION - stärkebetonte Leistung

SU ADDITION – stärkebetonte Leistung

EUP Silomais früh 2024 (13 Orte) - SU ADDITION, VG- und VR-Sorten



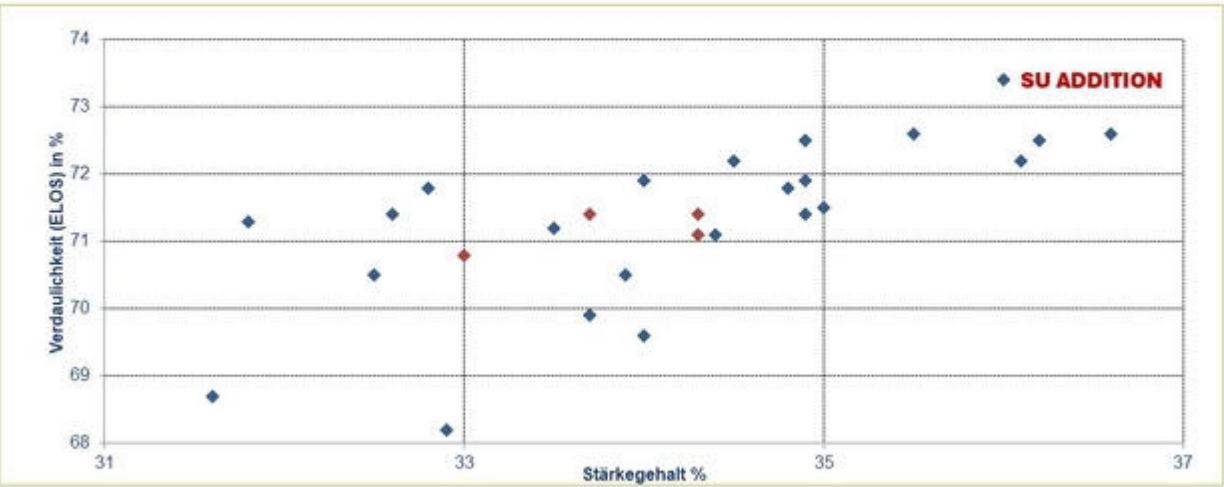
Quelle: Pro-Corn/Offizialberatung 11-2024
15.08.2025 34



Stärkegehalt * Verdaulichkeit

Interne Versuchsserie 2023, Segment: Silo früh - mittelfrüh

Stärkegehalt x Verdaulichkeit, 17 Standorte



© Saaten-Union

Quelle: Saaten-Union

